

eurolite®

Wireless LED Strip Control

Funk-Fernbedienung und -Empfänger für einfarbige LEDs 12-24 V



www.eurolite.de

No. 50531121 Empfänger
No. 50531130 Fernbedienung

D BEDIENUNGSANLEITUNG

Vielen Dank für den Kauf dieser LED-Steuerung. Der Funkempfänger dient speziell zur Steuerung von einfarbigen LED-Streifen, die eine Betriebsspannung zwischen 12 V und 24 V Gleichspannung benötigen. Er wird per Funk (2,4 GHz) mit der Fernbedienung angesteuert. Es stehen 4 Steuerzonen zur Verfügung. Die angeschlossenen LEDs dürfen nicht mehr als 8 A pro Farbe und 16A zusammen verbrauchen. Der Anschluss muss durch Fachpersonal erfolgen. Bitte lesen Sie vor der Verwendung des Produkts diese Anleitung. Sie enthält wichtige Hinweise für den korrekten Betrieb. Bewahren Sie diese Anleitung für weiteren Gebrauch auf.

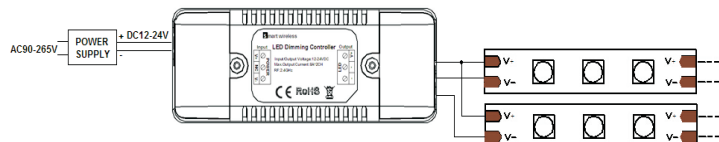


SICHERHEITSHINWEISE

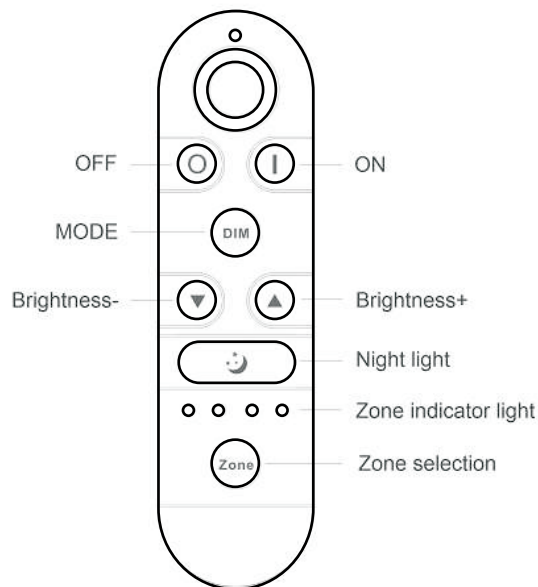
- Verwenden Sie das Produkt ausschließlich gemäß den hier gegebenen Vorgaben. Bei Schäden, die durch Nichtbeachten dieser Anleitung verursacht werden, erlischt die Garantie/Gewährleistung. Für Folgeschäden wird keine Haftung übernommen.
- Bei Sach- oder Personenschäden, die durch unsachgemäße Handhabung oder Nichtbeachten der Sicherheitshinweise verursacht werden, übernehmen wir keine Haftung und es erlischt die Garantie/Gewährleistung.
- Aus Sicherheitsgründen ist das eigenmächtige Umbauen oder Verändern des Produkts nicht gestattet und hat den Verfall der Garantieleistung zur Folge.
- Das Produkt ist kein Spielzeug. Halten Sie es vor Kindern fern. Lassen Sie Verpackungsmaterial nicht achtlos liegen.
- Gerät vor Feuchtigkeit und Nässe schützen! Nur zur Verwendung in Innenräumen.
- Schützen Sie das Produkt vor großer Hitze und Kälte. Der ideale Temperaturbereich liegt bei -5 bis +45°C.
- Vor der Benutzung auf Beschädigungen prüfen. Bei Beschädigungen darf der LED-Controller nicht mehr eingesetzt werden.
- Das Produkt ist bis auf eine gelegentliche Reinigung wartungsfrei. Zur Reinigung eignet sich ein angefeuchtetes Tuch. Verwenden Sie auf keinen Fall Alkohol oder Lösungsmittel.
- Wartungs- und Servicearbeiten sind ausschließlich dem autorisierten Fachhandel vorbehalten.
- Übergeben Sie das Produkt am Ende der Nutzungsdauer zur umweltgerechten Entsorgung einem örtlichen Recyclingbetrieb. Nicht im Hausmüll entsorgen!

INSTALLATION

- Schließen Sie immer erst die LEDs und danach die Stromversorgung an, um einen Kurzschluss zu vermeiden. Der Empfänger kann dadurch beschädigt oder zerstört werden.
- Die Abdeckungen über den Klammern abschrauben.
- Schließen Sie die LEDs polungsrichtig an die Plus- und Minusklemmen LED OUTPUT (max. 2 x 8 A) an.
- Zur Stromversorgung der LEDs ein passendes stabilisiertes Netzgerät (min. 12 V, max. 24 V) an die Plus- und Minusklemmen INPUT POWER anschließen.
- Zur Stromversorgung der Fernbedienung drei 1,5-V-Mikrobatterien polungsrichtig in das Batteriefach einsetzen.



BEDIENUNG



Taste	Funktion
On	Einschalten
Off	Ausschalten
Mode	Helligkeit 20%, 50%, 100%
Brightness +	Helligkeit erhöhen
Brightness -	Helligkeit verringern
Night light	Helligkeit 5%
Zone indicator light	Statusanzeige Zone 1-4
Zone selection	Zone wählen 1-4

Zum Anwählen einer Zone kurz ZONE drücken (entsprechende Statusanzeige leuchtet). Zum Anwählen aller Zonen lang ZONE drücken (alle Statusanzeigen leuchten).

Fernbedienung und Empfänger koppeln

Damit die Fernbedienung einen Empfänger ansteuern kann, müssen die beiden Geräte zunächst gekoppelt werden. Es stehen vier separate Steuerzonen zur Verfügung. Mehrere Empfänger lassen sich wie gewünscht den vier Zonen zuweisen und über eine gemeinsame Fernbedienung ansteuern. Es können maximal vier Fernbedienungen mit einem Empfänger gekoppelt werden.

1. Die LEDs anschließen, den Empfänger jedoch noch ausgeschaltet lassen.
2. Mit der Taste **ZONE** auf der Fernbedienung die gewünschte Zone wählen (entsprechende Status-LED leuchtet).
3. Innerhalb von 8 Sekunden die Taste **MODE** gedrückt halten und den Empfänger einschalten. Die LEDs leuchten nun mit 50% Helligkeit.
4. Innerhalb von 5 Sekunden die Taste **ON** dreimal hintereinander drücken. Die Helligkeit sinkt nun auf 25% bzw. 10%. War die Zuweisung erfolgreich, blinken die LEDs dreimal auf und die Helligkeit springt wieder zum ursprünglichen Zustand zurück. Falls nicht, Schritt 1-4 wiederholen.

BEDIENUNG

Fernbedienung und Empfänger trennen

Um die Verbindung zwischen Fernbedienung und Empfänger zu trennen, lässt sich der Empfänger auf die Werkseinstellung zurücksetzen.

1. Die LEDs anschließen, den Empfänger jedoch noch ausgeschaltet lassen.
2. Die Taste **MODE** auf der Fernbedienung gedrückt halten und den Empfänger einschalten. Die LEDs leuchten nun mit 50% Helligkeit.
3. Innerhalb von 5 Sekunden die Taste **Brightness** dreimal hintereinander drücken. Die Helligkeit sinkt nun auf 25% bzw. 10%. War die Trennung erfolgreich, blinken die LEDs dreimal auf und die Helligkeit springt wieder zum ursprünglichen Zustand zurück. Falls nicht, Schritt 1-4 wiederholen.

Wandhalterung

Zur Aufbewahrung der Fernbedienung liegt eine Wandhalterung bei.

Zubehör zur Befestigung:



Halter



Klebestreifen

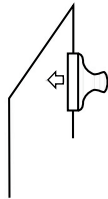
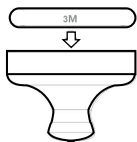


M4-Schraube

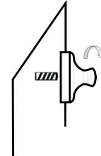


6er Dübel

- 1) Die Wandhalterung entweder per Klebestreifen an der Wand befestigen.



- 2) Alternativ die Wandhalterung per Schraube und Dübel an der Wand befestigen.



TECHNISCHE DATEN

Empfänger:

Spannungsversorgung: 12-24 V DC

Gesamtanschlusswert: < 1 W

Ausgangsleistung: max. 192 W (12 V), 384 W (24 V)

Belastbarkeit: max. 8 A pro Kanal (16 A gesamt)

Trägerfrequenz: 2,4 GHz

Maße (L x B x H): 115 x 45 x 32 mm

Gewicht: 70 g

Fernbedienung:

Trägerfrequenz: 2,4 GHz

Reichweite: ca. 30 m

Batterie: 2 x 1,5 V Typ AAA

Maße (L x B x H): 147 x 40 x 28 mm

Gewicht: 70 g

Änderungen vorbehalten.

eurolite®

Wireless LED Strip Control

Wireless remote control and receiver for single-colored LEDs 12-24 V



www.eurolite.de

No. 50531121 Receiver
No. 50531130 Remote Control

EN USER MANUAL

OPERATION

Thank you for purchasing this LED control system. The wireless receiver is especially designed for control of single-colored LED strips requiring an operating voltage of 12 V and 24 V direct current. The controller is operated by wireless control (2.4 GHz) via the remote control. 4 control zones are available. The maximum power consumption of a color must not exceed 8 A and of all LEDs connected 16 A. The connection must be made by skilled personnel only. Please read these operating instructions carefully before using the product. They contain important information for the correct use of your product. Please keep them for future reference.

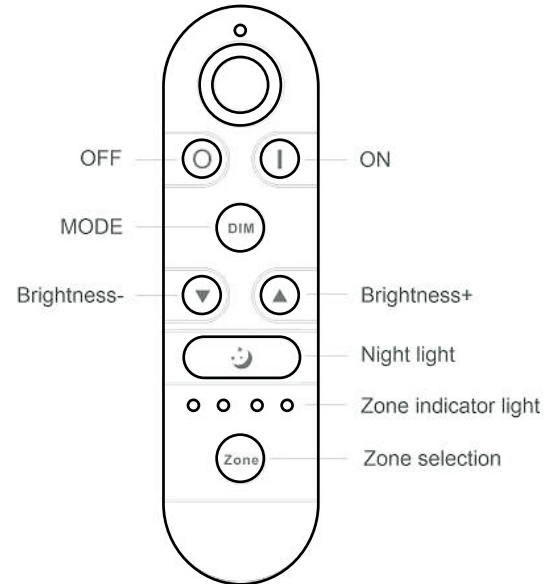
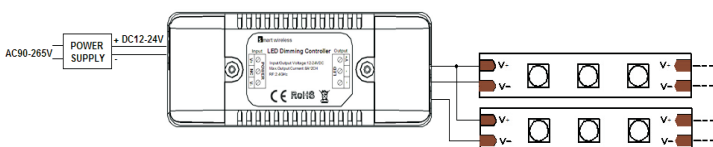


SAFETY INSTRUCTIONS

- Only use the product according to the instructions given herein. Damages due to failure to follow these operating instructions will void the warranty! We do not assume any liability for any resulting damage.
- We do not assume any liability for material and personal damage caused by improper use or non-compliance with the safety instructions. In such cases, the warranty/guarantee will be null and void.
- Unauthorized rebuilds or modifications of the product are not permitted for reasons of safety and render the warranty invalid.
- This product is not a toy. Keep it out of the reach of children. Do not leave packaging material lying around carelessly.
- Keep this device away from rain and moisture. Indoor use only.
- Protect the product against excessive humidity and heat. The recommended temperature is -5 to +45°C.
- Before taking into operation, check upon possible damages. If defective, the product must not be taken into operation.
- This product is maintenance-free, except for occasional cleaning. You can use a slightly dampened cloth for cleaning. Never use alcohol or solvents.
- Maintenance and service operations are only to be carried out by authorized dealers.
- When to be definitively put out of operation, take the product to a local recycling plant. Do not dispose of as household waste!

INSTALLATION

- Always connect the LEDs first and then the power supply to avoid a short circuit. This can damage or destroy the receiver.
- Unscrew the covers of the terminals.
- Connect the LEDs to the LED OUTPUT terminals observing the correct polarity (max. 2 x 8 A).
- For power supply of the LEDs, connect a regulated power supply unit (min. 12 V, max. 24 V) to the positive and negative INPUT POWER terminals.
- For power supply of the remote control, insert two 1.5 V AAA batteries into the battery compartment with the correct polarity.



Button	Function
On	Switching on
Off	Switching off
Mode	Brightness 20%, 50%, 100%
Brightness +	Increase brightness
Brightness -	Decrease brightness
Night light	Brightness 5%
Zone indicator light	Status indicator zone 1-4
Zone selection	Select zone 1-4

To select one zone shortly press ZONE so that the respective status indicator lights. To select all zones keep ZONE pressed until all status indicators light.

Pairing remote control with receiver

Before you can control the receiver with the remote control, the two devices need to be paired first. The receivers can be assigned to four zones and be controlled with the same remote control. A maximum of four remote controls can be paired with one receiver.

1. Connect the LEDs but do not switch on the receiver yet.
2. Select the desired zone with the **ZONE** button on the remote control (the respective status indicator lights).
3. Keep the **MODE** button pressed and switch the receiver on within 8 seconds. The LEDs now light with 50% brightness.
4. Press the **ON** button three times within 5 seconds. Brightness is now reduced to 25% or 10%. If the receiver has been successfully assigned, the LEDs flash three times and the brightness goes back to its original level. If not, repeat steps 1-4.

OPERATION

Disconnecting remote control and receiver

In order to disconnect the remote control from the receiver, reset the receiver to factory settings by following these steps:

1. Connect the LEDs but do not switch on the receiver yet.
2. Keep the **MODE** button pressed and switch on the receiver. The LEDs now light with 50% brightness.
3. Press the **Brightness-** button three times within 5 seconds. Brightness is now reduced to 25% or 10%. If the receiver has been successfully disconnected, the LEDs flash three times and the brightness goes back to its original level. If not, repeat steps 1-4.

Wall holder

A wall holder is supplied with the remote control.

Mounting accessories:



Holder



Adhesive strip

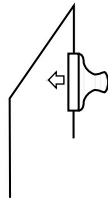
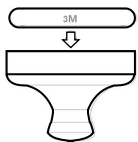


M4 screw

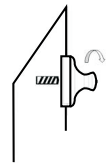


Ø6 Dowel

- 1) Either mount the holder to the wall using the adhesive strip.



- 2) Or mount the holder to the wall using the screw and dowel.



TECHNICAL SPECIFICATIONS

Receiver:

Power supply: 12-24 V DC

Power consumption: < 1 W

Output power: max. 192 W (12 V), 384 W (24 V)

Output current: max. 8 A per channel (16 A total)

Carrier frequency: 2.4 GHz

Dimensions (L x W x H): 115 x 45 x 32 mm

Weight: 70 g

Remote control:

Carrier frequency: 2.4 GHz

Range: approx. 30 m

Battery: 2 x 1.5 V type AAA

Dimensions (L x W x H): 147 x 40 x 28 mm

Weight: 70 g

Subject to change.